

**Automatic Systems** från Belgien är en av Europas största tillverkare av utrustning för reglering av fordons- och persontrafik.

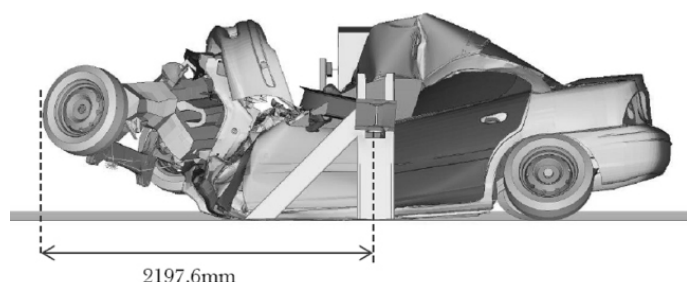
**Säkerhetsbommen BL43 C50** har en unik design, ett högt kollisionssmotstånd samt snabb öppning och stängning.

## BESKRIVNING

1. Bomhus i 3 - 8 mm tjock stålplåt.
2. Låsbara dubbla serviceluckor ger bra åtkomst.
3. Låsbar avtagbar toppkåpa.
4. Vitlackerad bomarm (INP stål balk) med röda reflexer.
5. Två stabila vinklade bomarmsstöd av vitlackerat stål med röda reflexer.
6. Bomarmens axel,  $\varnothing 50$  mm, är monterad i dubbla livstids-smorda kullager.
7. Elektromekanisk kraftöverföringsdel med:
  - 3-fas reversibel växelmotor skyddar mekanismen vid kraftig yttre påverkan.
  - Sekundär transmission via kugghjul. Bomarmen hålls kvar i sina ändlägen, och när den stoppas av stoppimpuls däremellan, av en elektromagnetisk broms.
  - En frekvensomvandlare säkerställer snabb acceleration respektive retardation, mjuka rörelser utan vibrationer, direktreversering utan skakningar samt utökat skydd av mekanismen.

- Elektronisk begränsning av vridmomentet för omedelbart stopp under stängning om ett hinder påträffas.
- Induktiva gränslägen.
- Balanserad bomarm via 6 st kraftiga fjädrar.
- 8. Stylogik AS1320 (se separat beskrivning) för automatisk stängning eller öppning via fordonsdetektering (ingår ej) samt ett stort antal andra möjligheter.
- 9. Säkerhetsfotocell (extra tillbehör).
- 10. Täckplåt för vandalsäkra bultar.
- 11. Mekanisk låsning av bomarm i öppet eller stängt läge (rekommenderat tillbehör).

## KOLLISIONSSIMULERING



Kollisionssmotståndet är framtaget via datorsimulering enligt internationell standard.

Typ av fordon enligt IWA 14-1	M1
Fordonets vikt	1500 kg
Kollisionshastighet enligt ASTM-F2656	65 km/h
Kollisionsvinkel	90°
Kollisionsenergi	244,5 kJ

## TEKNISKA DATA

Matarström	230 VAC, 50/60 Hz
Förbrukning	450 W - 950 W (med extra värmare)
Motor	3-fas asynkron 250 W styrd av frekvensomvandlare
Fri armlängd	3 m
Arbetstemp.	-10°C (utan värmare) - +50°C
Relativ fuktighet	95% utan kondensering
Öppningshast.	3,5 s
Stängningshast.	5,5 s
Vikt komplett	ca 600 kg
MCBF <sup>1</sup>	1.250.000
Kapslingsklass	IP44

CE Anpassad till Europeisk standard

1) Mean Cycles Before Failure (genomsnittligt antal cykler innan fel med rekommenderat underhåll).

## YTBEHANDLING

Invändiga mekaniska delar är förzinkade.

Bomhus och serviceluckor är förzinkade samt epoxilackerade med tjocklek på minst 160 µm.

## UTFÖRS AV BESTÄLLAREN

Betongfundament under bomhus, hela plattan under bomarmsstöden enligt sektion nedan, framdragning av matarström samt kabelrör för eventuella yttre anslutningar enligt separata ritningar.

## EXTRA TILLBEHÖR

- Mekanisk låsning av bomarm.
- Varningsljus på toppkåpa.
- Nödöppning för utryckningsfordon.
- Magnetslingor för fordonsdetektering.
- Trafikljus.
- LED-ljus på bomarm.
- Fotoceller för extra säkerhet.
- Rostskyddsbehandling för aggressiv miljö.
- Termostatvärmare för -25°C eller -50°C.

## DIMENSIONER (mått i mm)

