

# Automatiska pollare G6/gjutjärn

Urbaco från Frankrike är ett av världens största företag vad gäller utveckling och tillverkning av pollare.



De automatiska pollarna G6 (Generation 6) med den sänkbara delen i ca 11 mm tjockt gjutjärn finns i tre olika diamentrar (120, 200 och 250 mm), två höjder (500 respektive 750 mm) samt i tre olika utföranden:

- **Athéna**, med yta av stående breda räfflor.
- **Chateauneuf**, med slät yta med tre ringar upptill.
- **Cylinder** med slät yta. Fyra av varianterna kan fås med LED-ljus (se tabell).

Standarfärg är RAL7016 (antracitgrå) och pollarna är i standardutförande försedda med reflex i överkant.

Fundamentdelen under mark är alltid utförd i upp till 24 mm tjockt gjutjärn.



## FUNKTIONSBESKRIVNING

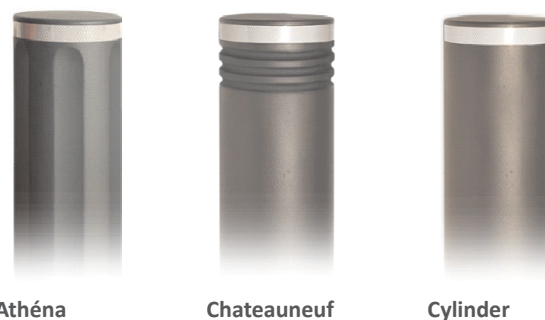
Pollarna drivs normalt av pneumatik via kompressor. Det finns även hydrauliskt alternativ.

Öppnaimpulser kan ges via t.ex. kortläsare, radio, eller tidur. Stängimpulser ges normalt efter inställd tid, med säkerhet via nedlagda magnetslingor.

Allt styrs från en logik som kan placeras i en teknikcentral, storlek beroende på aktuella funktioner eller önskemål.

## KOLLISIONSMOTSTÅND

Ø/h [mm]	Massa [kg]	Hastighet [km/h]	Energi [J]	Kraft [N]
120/500	1000	30	34722	83333
120/750	1000	30	34722	83333
200/500	1000	50	96451	138889
200/750	1000	50	96451	138889
250/500	2500	50	241127	347222
250/750	2500	50	241127	347222



Athéna

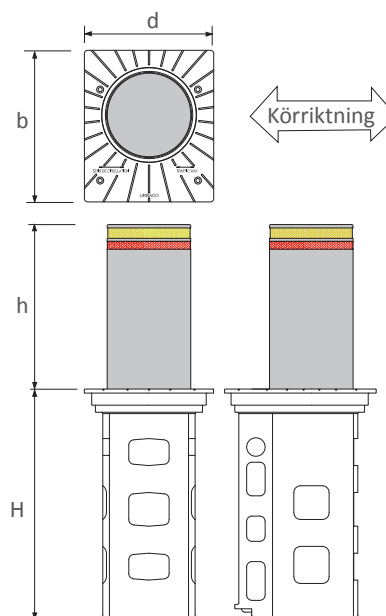
Chateauneuf

Cylinder

## DIMENSIONER

Mått på modellerna framgår av tabell nedan samt figur.

[mm]	Alla utan LED				Cylinder med LED			
Ø/h	h	H	b	d	h	H	b	d
Ø120/500	487	681	315	245	-	-	-	-
Ø120/750	750	974	315	245	-	-	-	-
Ø200/500	486	679	387	314	486	679	387	314
Ø200/750	750	977	387	314	748	977	387	314
Ø250/500	455	687	450	384	488	687	450	384
Ø250/750	744	970	450	384	744	970	450	384



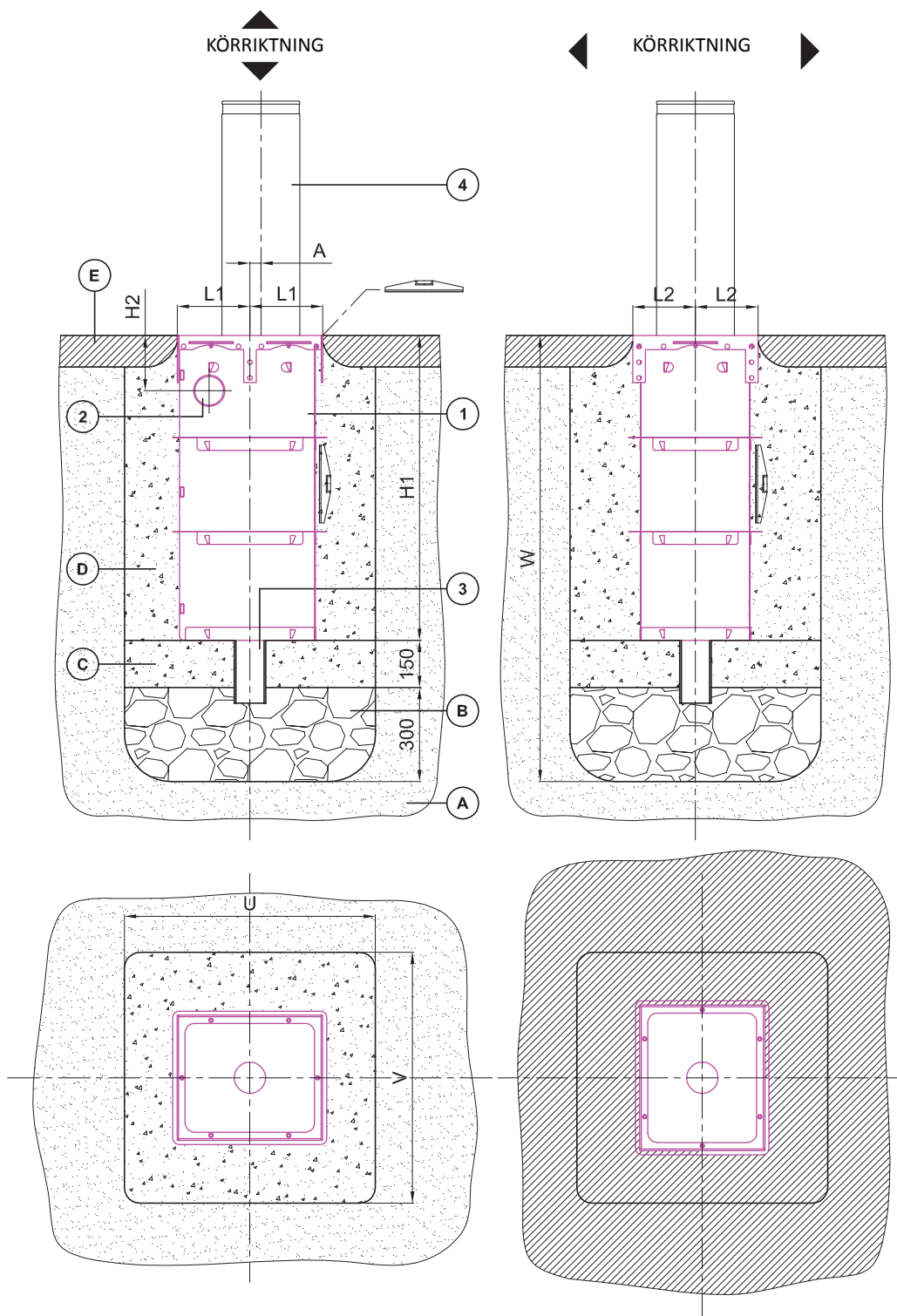
Modellen som visas är Cylinder Ø250/500 LED

# PRINCIPRITNING FUNDAMENT

Form	Pollare			Ingjutningsform						Grävning		
	Ø	H	A	H1	H2	L1	L1+L1	L2	L2+L2	U	V	W
BOCOFE664C	200	500	35	677	171	202,5	405	166,5	333	750	750	1127
BOCOFE959C	200	750	35	972	171	202,5	405	166,5	333	750	750	1422
BOCOFF671C	250	500	35	687	171	232	464	199,5	399	800	800	1137
BOCOFF954C	250	750	35	972	176	232	464	199,5	399	800	800	1422

Gjutningen av fundament för aktuell pollare görs med "engångsform".

**OBS:** Formen måste stagas upp invändigt under gjutningen.



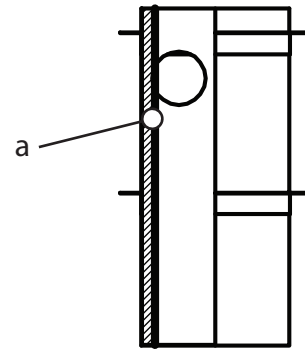
1. Ingjutningsform
  2. Ingång för matning, PVC-rör Ø100mm
  3. Dränering, PVC-rör Ø100mm
  4. Automatisk pollare
  - A. Naturligt genomsläpplig mark
  - B. Dränering: måste klara minimum 4 l /minut\*
  - C. Förstärkt underdel (beroende på aktuell trafik)
  - D. Betong med 350 till 400 kg/m<sup>3</sup> cement
  - E. Asfaltsyta (färdig marknivå)
- \* Kan anslutas till avloppssystem

## UTFÖRS AV BESTÄLLAREN

- Gjutning av en eller flera betonggropar som är försedda med dränering i botten samt kabelrör (enligt separat principritning) för anslutning till teknikcentral eller manöverpelare.

**OBS:** Formen måste stagas upp invändigt under gjutningen.

- I leveransen från Urbaco ingår "engångsformar". Dessa underlättar vid gjutningen.
- Framdragning av matarström (230V) till teknikcentral eller manöverpelare.



## ANVISNING

Ingjutningsformen måste stagas upp invändigt för att stå emot trycket från betongen.

Beroende på formens (pollarens) höjd, kan flera stöttor behövas, på olika nivåer.

Följande måste säkerställas:

- a. Formens sidor måste vara helt vertikala (inte bukta).
- b. Formens hörn måste hållas 90° hela vägen.
- c. Formens botten måste vara helt horisontell.

