

Urbaco från Frankrike är ett av världens största företag vad gäller utveckling och tillverkning av pollare.



De automatiska pollarna (Generation 6, G6) i rostfritt, typ Vendome, finns i tre diametrar (120, 200 och 250 mm) samt i två höjder (500 respektive 750 mm).

Den rörliga delen består av en invändig kärna med ca 10 mm gjutgods samt ett utvändigt, 2 mm tjockt, rostfritt skikt, kvalitet 316L.

Fundamentdelen under mark är alltid utförd i upp till 24 mm tjockt gjutjärn.

Det finns tre varianter med LED-ljus (se tabell nedan). Samtliga är försedda med reflex i överkant. På varianterna med LED sitter reflexen under.

FUNKTIONSBESKRIVNING

Pollarna höjs (stänger) normalt via pneumatik från kompressorer i olika storlekar. De sänks när luften släpps ut tack vare sin egentyngd. Det finns även hydrauliskt utförande.

Öppnaimpulser kan ges via t ex kortläsare, radio eller tidur. Stängimpulser ges normalt efter inställd tid, med säkerhet via nedlagda magnetslingor.

Allt styrs från en logik som kan placeras i en teknikcentral, storlek beroende på aktuella funktioner eller önskemål.

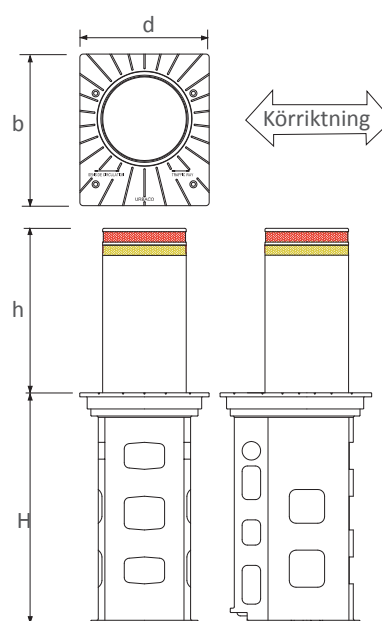
KOLLISIONSMOTSTÅND

Ø/h [mm]	Massa [kg]	Hastighet [km/h]	Energi [J]	Kraft [N]
120/500	1000	30	34722	83333
120/750	1000	30	34722	83333
200/500	1000	50	96451	138889
200/750	1000	50	96451	138889
250/500	2500	50	241127	347222
250/750	2500	50	241127	347222



DIMENSIONER

Vendome Ø/h [mm]	h	H	b	d
120/500	487	681	315	245
120/750	750	974	315	245
200/500	486	687	389	317
200/750	744	972	389	317
200/750 LED	744	972	389	317
250/500	486	687	450	384
250/500 LED	486	687	450	384
250/750	743	972	450	384
250/750 LED	748	972	450	384



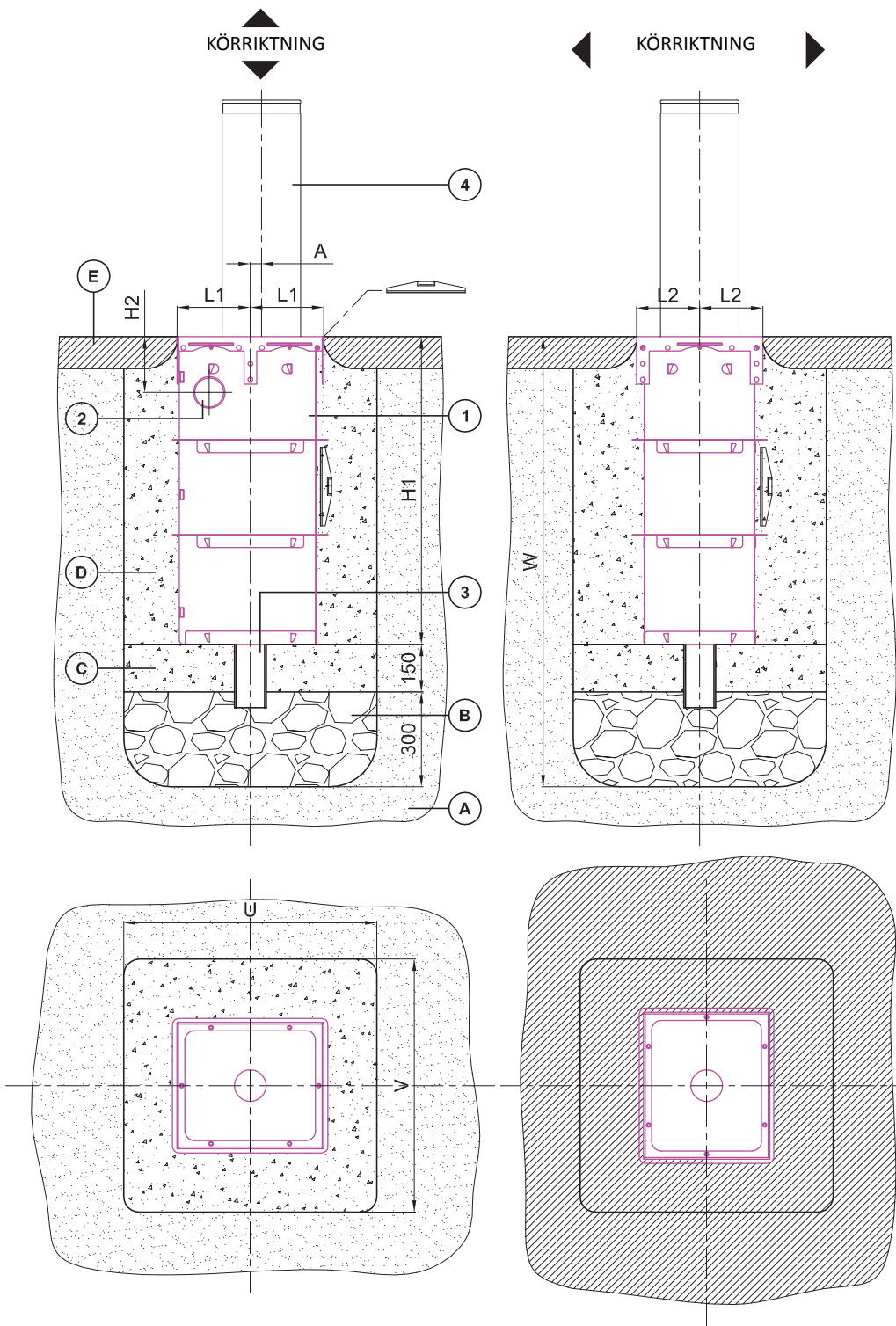
Modellen ovan är Vendome Ø250/500 mm LED

PRINCIPRITNING FUNDAMENT

Form	Pollare			Ingjutningsform						Grävning		
	Ø	H	A	H1	H2	L1	L1+L1	L2	L2+L2	U	V	W
BOCOFE664C	200	500	35	677	171	202,5	405	166,5	333	750	750	1127
BOCOFE959C	200	750	35	972	171	202,5	405	166,5	333	750	750	1422
BOCOFF671C	250	500	35	687	171	232	464	199,5	399	800	800	1137
BOCOFF954C	250	750	35	972	176	232	464	199,5	399	800	800	1422

Gjutningen av fundament för aktuell pollare görs med "engångsform".

OBS: Formen måste stagas upp invändigt under gjutningen.



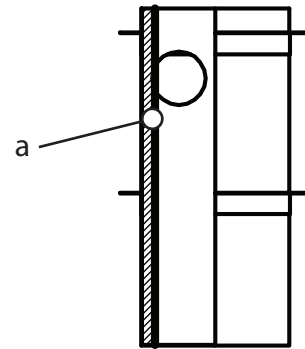
1. Ingjutningsform
 2. Ingång för matning, PVC-rör Ø100mm
 3. Dränering, PVC-rör Ø100mm
 4. Automatisk pollare
 - A. Naturligt genomsläpplig mark
 - B. Dränering: måste klara minimum 4 l /minut*
 - C. Förstärkt underdel (beroende på aktuell trafik)
 - D. Betong med 350 till 400 kg/m³ cement
 - E. Asfaltsyta (färdig marknivå)
- * Kan anslutas till avloppssystem

UTFÖRS AV BESTÄLLAREN

- Gjutning av en eller flera betonggropar som är försedda med dränering i botten samt kabelrör (enligt separat principritning) för anslutning till teknikcentral eller manöverpelare.

OBS: Formen måste stagas upp invändigt under gjutningen.

- I leveransen från Urbaco ingår "engångsformar". Dessa underlättar vid gjutningen.
- Framdragning av matarström (230V) till teknikcentral eller manöverpelare.



ANVISNING

Ingjutningsformen måste stagas upp invändigt för att stå emot trycket från betongen.

Beroende på formens (pollarens) höjd, kan flera stöttor behövas, på olika nivåer.

Följande måste säkerställas:

- a. Formens sidor måste vara helt vertikala (inte bukta).
- b. Formens hörn måste hållas 90° hela vägen.
- c. Formens botten måste vara helt horisontell.

