

Automatisk pollare G6 EVO hydraulisk

Urbaco från Frankrike är ett av världens största företag vad gäller utveckling och tillverkning av pollare. Det senaste tillskottet i den gedigna produktportföljen är G6 EVO, en vidareutveckling av G6-pollaren.

BESKRIVNING

De hydrauliska pollarna i G6 EVO-serien finns i Ø200 i höjden 750 mm och Ø250 i höjderna 500, 550 och 750 mm, i modellerna Cylinder och Chateauneuf.

Den rörliga delen består av en invändig kärna i ca 11 mm gjutgods samt en utvändigt avtagbar hylsa (1).

Den avtagbara hylsan byts enkelt, med några få handgrepp. Hylsan kan fås i olika utföranden, se exempel på nästa sida.

Fundamentdelen (2) under mark är helgjuten och tillverkad i upp till 24 mm tjockt gjutjärn.

Det finns olika varianter av LED-ljus (3).

FUNKTIONSBESKRIVNING

Pollarna höjs (stänger) med hydraulik, som monteras separat, och sänks (öppnar) av sin egentygnd.

Öppnaimpulser kan ges via t ex kortläsare, radio eller tidur.

Stängimpulser ges normalt efter inställd tid, med säkerhet via nedlagda magnetslingor.

Allt styrs från en logik som kan placeras i en teknikcentral, storlek beroende på aktuella funktioner eller önskemål.

G6 EVO har som standard en reflex (4) (vit, gul eller röd beroende på hylsa) och kan förses med LED-ring som vid behov enkelt kan bytas.

Vid ev. strömavbrott sänks pollarna automatiskt (fail safe), men som tillval kan pollaren utrustas för att stå kvar (fail secure) eller stå kvar, men sänkas manuellt (fail secure with manual release).

TILLVAL OCH TILLBEHÖR

- Varningssummer som ljuder då pollaren är i rörelse.
- Värmare för drift i kallare förhållanden.
- LED-ring med RGB-ljus och 8 ljuspunkter på pollarens topp (5) (lyser då pollaren är "uppe" och "nere").
- Byte av färg på LED-ljuset genom digital multiplexing (DMX).
- Osynliga topplocksskruvar (alternativ till standardutförande med synliga skruvar).
- Inngjutningsform med avslutningsram i markplan för att säkerställa korrekt installation ingår.



G6 EVO i specialutförande, modell Cylinder. Extrautrustad med LED-ring och topplock med ljuspunkter.

TEKNISKA DATA

Drifttemperatur	ner till -20°C utan extra värmare
Lagringstemp.	±0 till +50°C
Täthetsklass	IP67
Testad livslängd	4.500.000 cykler utan stopp*
Stängningstid	5/7 sek
Öppningstid	5 sek
Kollisionsmotstånd	Ø200: 96 kJ/1,2 t/50 km/h Ø250: 241,1 kJ/2,5 t/55 km/h
Max. vertikal last	60 ton per axel
Dimensioner	se nästa sida

* Motsvarar upp till 1200 rörelser/dag i 10 år.


GARANTI

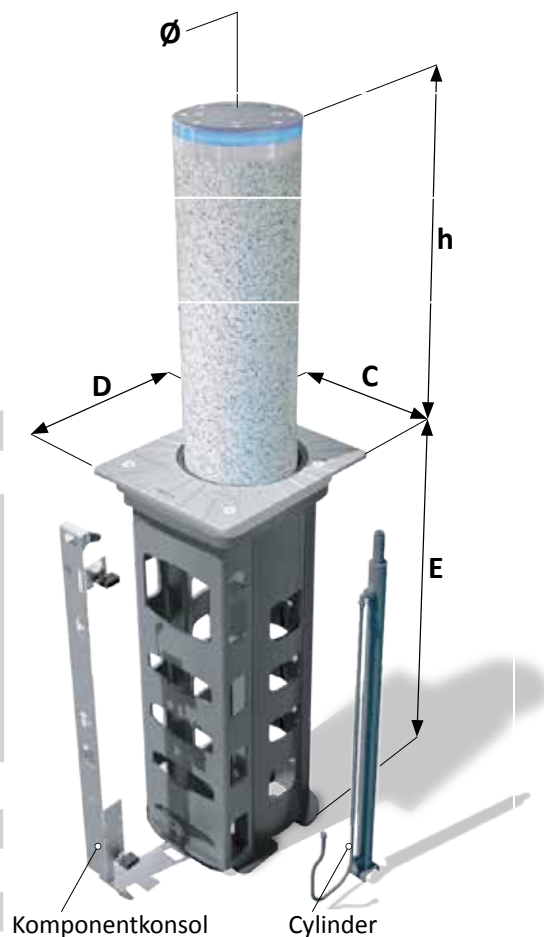
10-års garanti på kärna, lock och hölje, även efter en påkörning av ett 2,5 tons fordon i 55 km/h. För villkor, se Allmänna villkor.

Pollarna i G6 EVO-serien är konstruerade för att stå emot upprepade stötar, vandalisering, regn, frost, lösningsmedel osv.

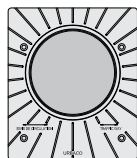
UTFÖRANDE OCH DIMENSIONER

(mm)

Målad ståltub*		Rostfri 316L ståltub		Anpassad ståltub
Cylinder (std)	Chateauf	Cylinder	Chateauf	Cylinder
				
Dimension	Mått C	Mått D	Mått E	Vikt (kg)
Ø200 h750	317	390	972	121
Ø250 h500	385	450	690	124
Ø250 h550	385	450	690	124
Ø250 h750	385	450	972	165

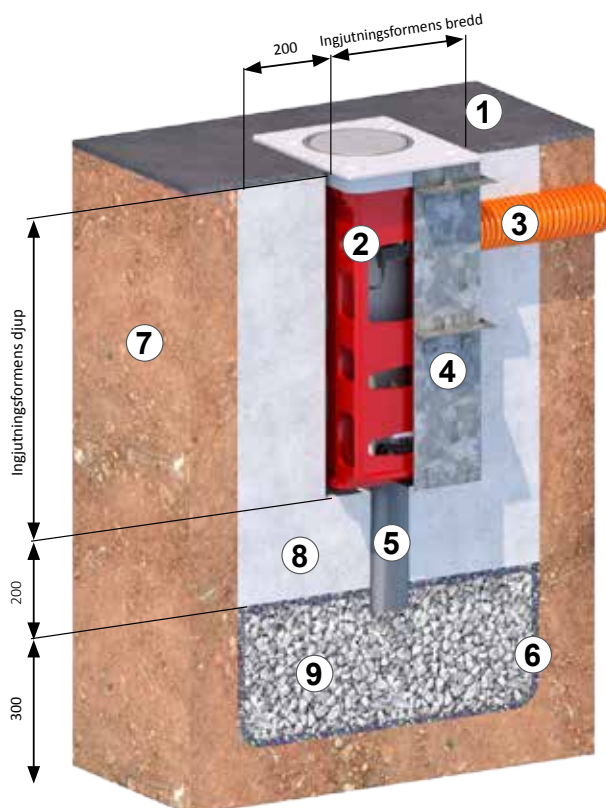


* RAL7016 standard, övriga RAL mot extra kostnad.



ÖVERSIKT

1. Asfalt
2. Nedsänkbar pollare
3. Kabelrör Ø100 (el)
4. Ingjutningsform
5. Dräneringsrör Ø100
6. Geotextilmaterial
7. Genomsläpplig mark
8. Höghållfast betong
9. Dränering som klarar minst 20 liter/5 min

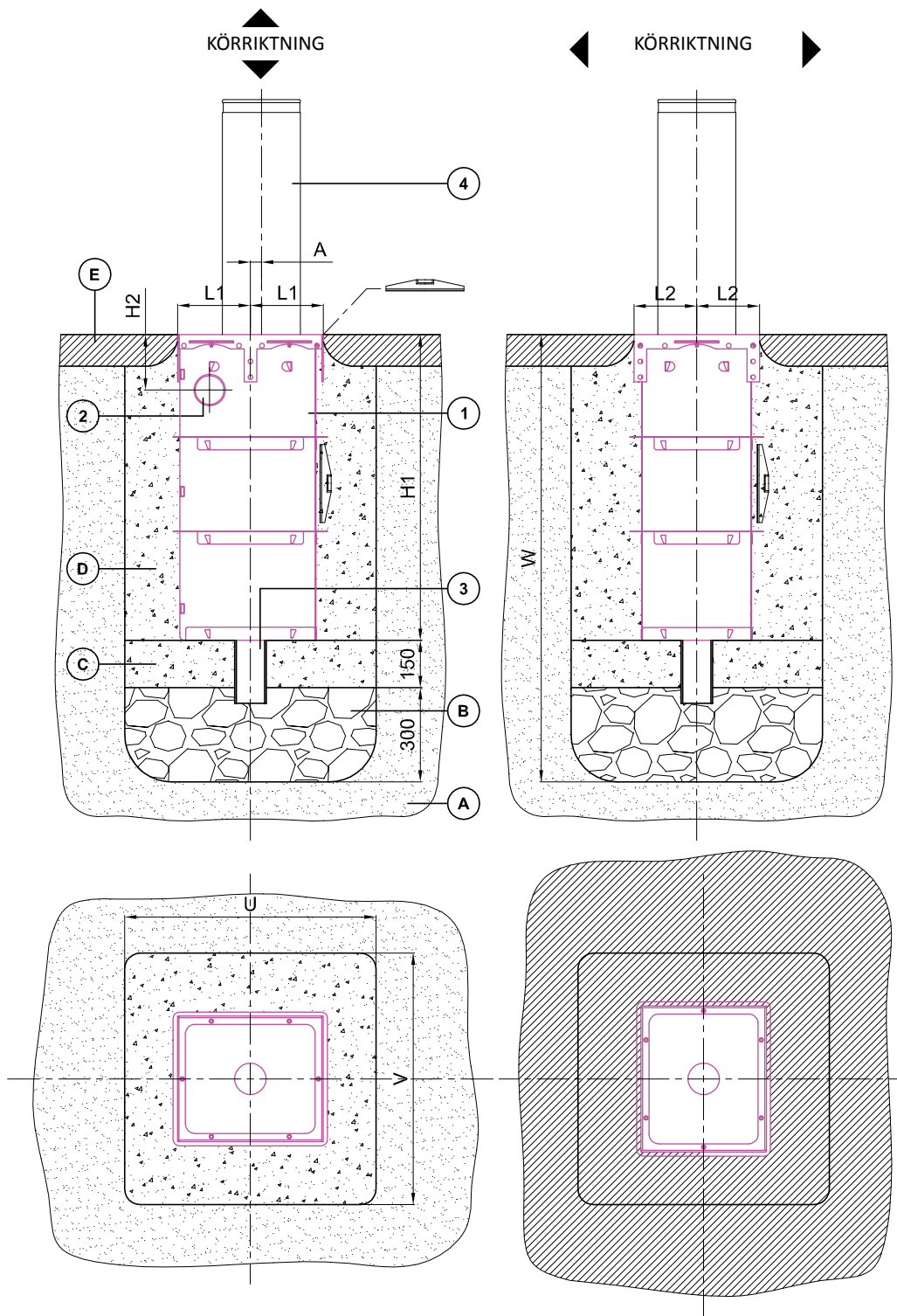


PRINCIPRITNING FUNDAMENT

Form	Pollare			Ingjutningsform						Grävning		
	Ø	H	A	H1	H2	L1	L1+L1	L2	L2+L2	U	V	W
BOCOFE959C	200	750	35	972	171	202,5	405	166,5	333	750	750	1422
BOCOFF671C	250	500	35	687	171	232	464	199,5	399	800	800	1137
BOCOFF671C	250	550	35	687	171	232	464	199,5	399	800	800	1137
BOCOFF954C	250	750	35	972	176	232	464	199,5	399	800	800	1422

Gjutningen av fundament för aktuell pollare görs med "engångsform".

OBS: Formen måste stegas upp invändigt under gjutningen.



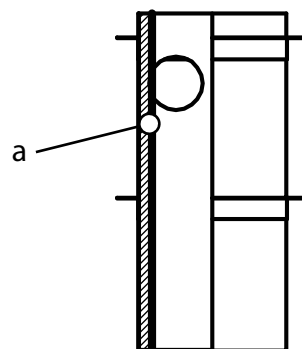
1. Ingjutningsform
 2. Ingång för matning, PVC-rör Ø100mm
 3. Dränering, PVC-rör Ø100mm
 4. Automatisk pollare
 - A. Naturligt genomsläpplig mark
 - B. Dränering: måste klara minimum 4 l /minut*
 - C. Förstärkt underdel (beroende på aktuell trafik)
 - D. Betong med 350 till 400 kg/m³ cement
 - E. Asfaltsyta (färdig marknivå)
- * Kan anslutas till avloppssystem

UTFÖRS AV BESTÄLLAREN

- Gjutning av en eller flera betonggropar som är försedda med dränering i botten samt kabelrör (enligt separat principritning) för anslutning till teknikcentral eller manöverpelare.

OBS: Formen måste stagas upp invändigt under gjutningen.

- I leveransen från Urbaco ingår "engångsformar". Dessa underlättar vid gjutningen.
- Framdragning av matarström (230V) till teknikcentral eller manöverpelare.



ANVISNING

Ingjutningsformen måste stagas upp invändigt för att stå emot trycket från betongen.

Beroende på formens (pollarens) höjd, kan flera stöttor behövas, på olika nivåer.

Följande måste säkerställas:

- a. Formens sidor måste vara helt vertikala (inte bukta).
- b. Formens hörn måste hållas 90° hela vägen.
- c. Formens botten måste vara helt horisontell.

