

Automatic Systems från Belgien är det företag som levererat flest automatiska säkerhetsgrindar i världen.

Som ett komplement till dessa, avsedd att användas i övervakade inomhusapplikationer, har man tagit fram en serie entrégrindar med olika glashöjder.

SL93x kan öppnas i båda riktningarna och är avsedd att användas i övervakade områden när man behöver extra passagebredd.

Allt ingående material har noggrant valts utifrån dess motståndskraft, uthållighet, tillförlitlighet och med den kunskap som teknikerna hos Automatic Systems införskaffat under nästan 40 år inom branschen.

BESKRIVNING

1. Pelarens innanmäte är uppbyggt av rostskyddsbehandlade profiler. Pelaren finns i två olika höjder, 1030 och 1535 mm.
2. Det rörliga hindret är av 10 mm härdat klarglas och kan öppnas åt båda hållen. Glaset finns i fem olika höjder, från 900 till 1900 mm över golv.
3. Pelarens utsida är av borstat rostfritt stål kval. AISI 304. Höljet är enkelt att demontera och man har då åtkomst till styrenheten och den elektromekaniska enheten.

4. Elektromekanisk enhet med växelmotor samt en styrenhet som hanterar öppna- och stängimpulser samt hindrets position.

5. Infästning sker mot golvet och strömmatning kommer normalt via kanal i golvet.

FUNKTION

I viloläge är grinden elektromekaniskt låst.

Grinden öppnas normalt, vid impuls från t ex reception eller kortläsare, i den riktning som passagen skall ske.

Hindrets rörelsestart kan ställas in så att start sker när impuls kommer eller när den som skall passera trycker på hindret.

Öppningsvinkeln är justerbar. När hindret har öppnat helt, stängs det automatiskt efter inställd tid.

Om hindret stoppas under pågående rörelse, reverserar det och gör nya försök att fullfölja cykeln, men med lägre kraft för att inte skada användaren. Om försöken inte kan fullföljas slås motorn automatiskt av.

Vid ”brandlarm” öppnas grinden i inställd riktning.

Vid strömavbrott frikopplas grinden och den kan då öppnas manuellt åt valfritt håll.

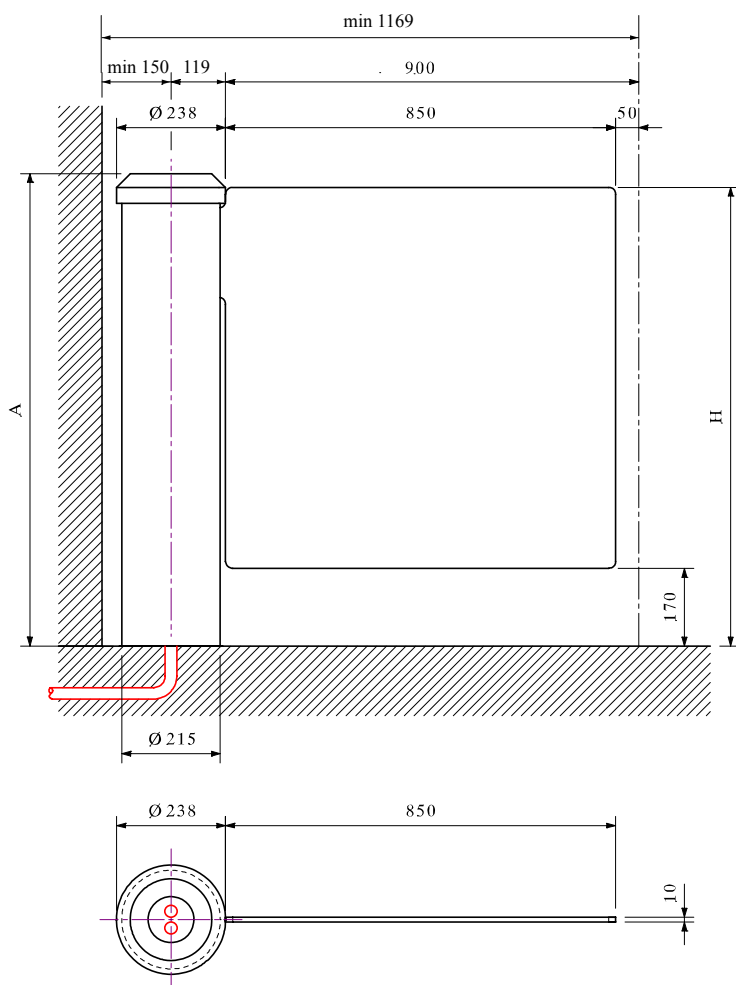
TEKNISKA DATA

- Matarström: 230 V, 50 Hz
- Strömförbrukning: 0,12 A i stängt och låst
0,50 A under rörelse
0,90 A under låsning
- Arbetstemperatur: -20° till +60°C
- Luftfuktighet: < 90 %
- Vikt: 80 - 120 kg
- Öppningstid: Justerbar 2,5 - 10 sek
- Tid i öppet läge: Justerbar 0 - 100 sek
- Öppningsvinkel: Justerbar 90 - 120°
- Täthetsklass: IP 51
- Dimensioner: se nedan
- MCBF (Mean Cycles Between Failures;
genomsnittligt antal cykler mellan driftstopp),
med rek. underhåll: 1,000,000 cykler.

UTFÖRS AV BESTÄLLAREN

- Framdragning respektive anslutning av matarström och yttre anslutningar.
- Infästningsmöjligheter mot golv.

DIMENSIONER OCH MODELLBETECKNINGAR



STANDARDSTORLEKAR

TYP	H	A	h*
SL930-900	900	1030	160
SL930-1000	1000	1030	170
SL930-1200	1200	1030	160/170
SL931-1500	1500	1535	160
SL931-1700	1700	1535	160/170
SL931-1900	1900	1535	170

*) h=160 mm passar med SlimLane,
h=170 mm passar med SmartLane