

Automatic Systems från Belgien är en av Europas största tillverkare av utrustning för reglering av fordons- och persontrafik.



Säkerhetsbommen BL43 C50 har en unik design, ett högt kollisionmotstånd, samt snabb öppning och stängning. Det finns två utföranden, **M1** för trafik med vanliga personbilar och **N1** för högre fordon.

BESKRIVNING

1. Bomhus i 3-8 mm tjock stålplåt.
2. Låsbara dubbla serviceluckor ger bra åtkomst.
3. Låsbar avtagbar toppkåpa.
4. Vitlackerad bomarm (INP stålbalk) med röda reflexer.
5. Två stabila vinklade bomarmsstöd av vitlackerat stål med röda reflexer.
6. Bomarmens axel, \varnothing 50 mm, är monterad i dubbla livstidsmorda kullager.
7. Elektromekanisk kraftöverföring med:
 - 3-fas reversibel växelmotor som skyddar mekanismen vid kraftig yttre påverkan.

- Sekundär transmission via kugghjul. Bomarmen hålls kvar i sina ändlägen och – när den stoppas av stoppimpuls däremellan – av en elektromagnetisk broms.
- En frekvensomvandlare säkerställer snabb acceleration respektive retardation, mjuka rörelser utan vibrationer, direktreversering utan skakningar samt utökat skydd av mekanismen.
- Elektronisk begränsning av vridmomentet för omedelbart stopp under stängning om ett hinder påträffas.
- Induktiva gränslägen.
- Balanserad bomarm via 6 kraftiga fjädrar.

8. Styrlogik AS1620 med flexibla programmerbara funktioner.

9. Säkerhetsfotocell (tillbehör).

10. Täckplåt för vandalsäkra bultar.

11. Mekanisk låsning av bomarm i öppet eller stängt läge (rekommenderat tillbehör).



TEKNISKA DATA

Matarström	230 VAC, 50/60 Hz
Förbrukning	450 W - 950 W (med extra värmare)
Motor	3-fas asynkron 250 W styrd av en frekvensomvandlare
Fri passage	3 meter
Certifikat för kollisionmotstånd	PAS68:2013 V/1500(M1)/64/90
Dimensionerad i överensstämmelse med	IWA 14-1:2013 V/1500(M1)/64/90 ASTM C50
Kollisionmotstånd	3,5 ton i 32 km/h 1,5 ton i 64 km/h
Arbetstemperatur	-10 °C (utan värmare) till +50 °C
Relativ fuktighet	95% utan kondensering
Öppningstid	3,5 sekunder
Stängningstid	5,5 sekunder
Vikt komplett	ca 610 kg (M1) ca 720 kg (N1)
MCBF ¹	5 000 000 cykler
Täthetsklass	IP44

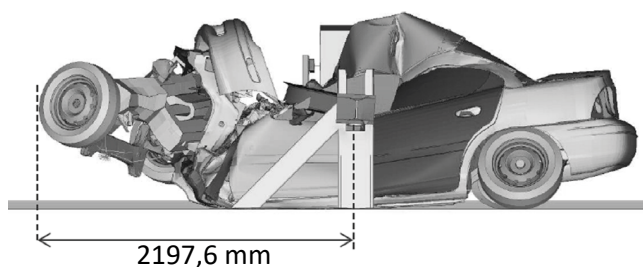
¹ Mean Cycles Before Failure (genomsnittligt antal cykler innan fel med rekommenderat underhåll).

TILLVAL/TILLBEHÖR

- Mekanisk låsning av bomarm
- Varningsljus på toppkåpa
- Nödöppning för utryckningsfordon
- Magnetslingor för fordonsdetektering
- Olika ljud- och ljussignaler
- Fotoceller för extra säkerhet
- Rostskyddsbehandling för aggressiv miljö
- Termostatvärmare för -25 °C eller -50 °C

KOLLISIONSSIMULERING

Kollisionmotståndet är framtaget via datorsimulering enligt internationell standard.



Typ av fordon enligt IWA 14-1	M1
Fordonets vikt	1500 kg
Kollisionshastighet enligt ASTM-F2656	65 km/h
Kollisionsvinkel	90°
Kollisionsenergi	244,5 kJ

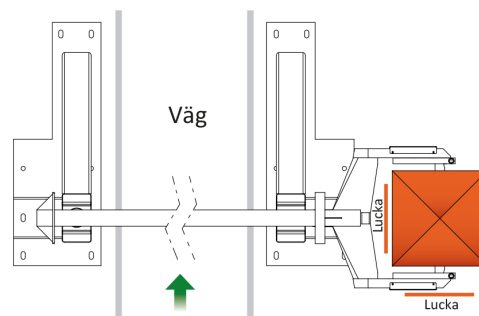
YTBEHANDLING

Invändiga mekaniska delar är förzinkade.

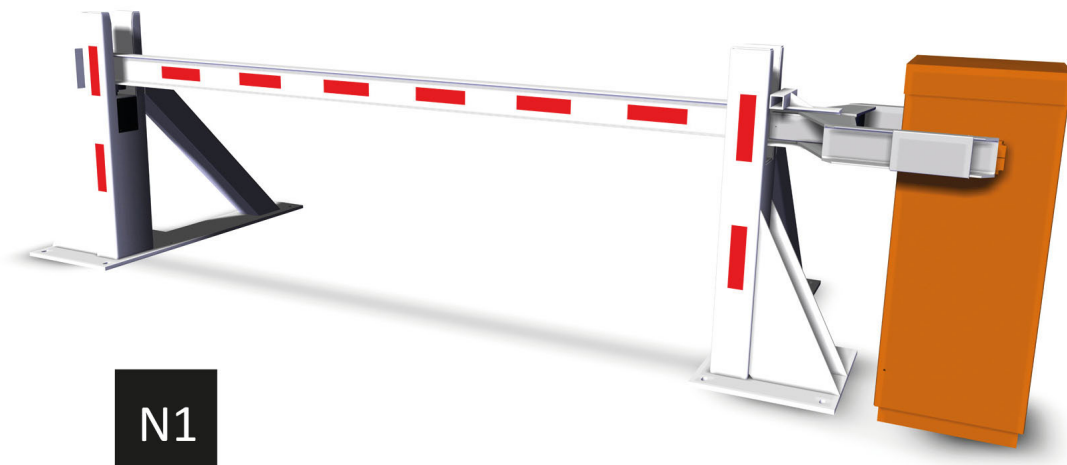
Bomhus och serviceluckor är förzinkade samt epoxilackerade med tjocklek på minst 160 µm.

UTFÖRS AV BESTÄLLAREN

Gjutning av betongfundament under bomhus, hela plattan under bomarmsstöden enligt sektion nedan, framdraging av matarström, samt kabelrör för eventuella yttre anslutningar enligt separata ritningar.



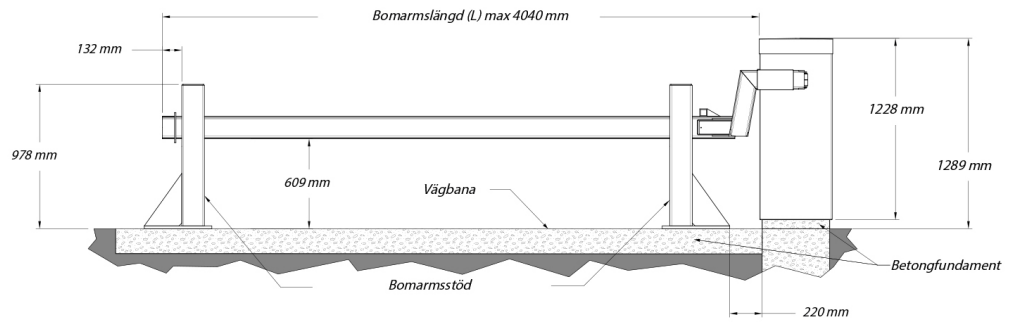
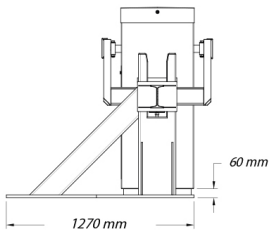
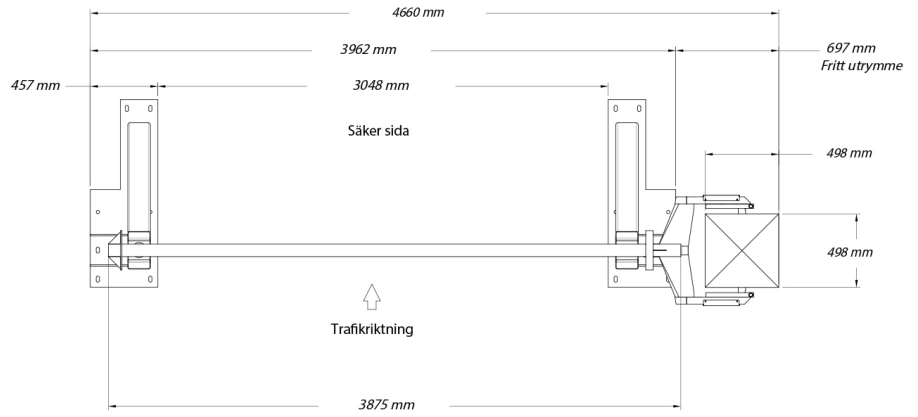
Placering av servicelucka



N1

DIMENSIONER

M1



N1

