

Fast Säkerhetspollare ONE30 EVO

Franska CAME-Urbaco är ett av världens största företag vad gäller utveckling och tillverkning av pollare.

Pollaren ONE30 EVO är framtagen med en enda uppgift: att stoppa ett fordon som försöker att köra igenom en avspärning.

Användningsområden är t ex ambassader, kärnkraftanläggningar eller andra känsliga byggnader.

ONE30 EVO uppfyller kraven för engelska PAS68:2013, samt IWA 14-1:2013. En ensam pollare stoppar ett 6,8 ton tungt fordon med en hastighet av 48 km/h. Detta benämns normalt K4. De fasta pollarna ONE30 kan användas separat eller i kombination med automatiska och demonterbara pollare.

Pollaren finns även i K12 (ONE50) och K8 (ONE40).

ONE30 EVO har ett system med utbytbar hylsa som gör det möjligt att anpassa utseendet och enkelt att byta skadade hylsor på under fem minuter.



CERTIFIKAT

ONE30 EVO har certifikat enligt följande standarder (se förklaring nedan):

- IWA 14-1:2013 Bollard V/7200[N2A]/48/90*
effektenergi 640 kJ
- PAS68:2013 Bollard V/7500[N2]/48/90*
effektenergi 667 kJ

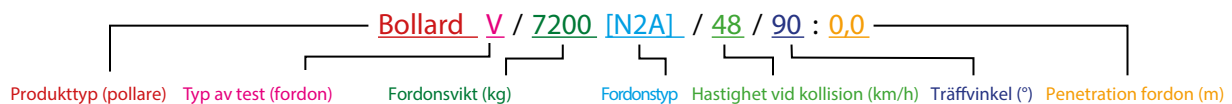


UTFÖRS AV BESTÄLLAREN

Pollaren gjuts fast i ett armerat betongfundament, minst 650 mm djupt. Min. betongvolym ca 1,25 m³.



Förklaring till IWA 14-1: 2013:



TEKNISKA DATA

Dimension ovan mark	Ø250 mm/höjd 1000 mm
Dimension under mark (pollardel)	B 590 × L 350 × D 405 mm
Totalvikt	ca 210 kg
Material	Höghållfast stål Utbytbar hylsa i stål eller rostfritt
Standardkulör	RAL3020
Ytbehandling	Zinkbaserad primer Varmförzinkade konstruktionsdelar (fundamentsdel och pollarhuvud)

Utbytbar hylsa:



Standardhylsa
i lackat stål

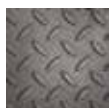


Kundanpassad
hylsa i stål



Hylsa i rostfritt
stål 316L

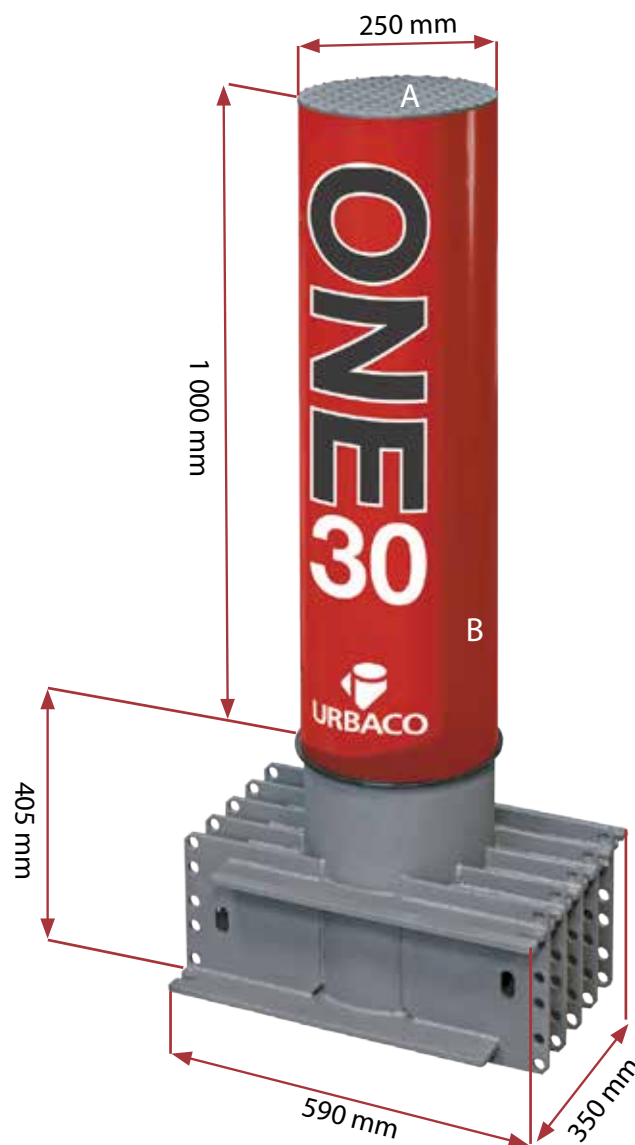
Topplöck:



Stål med förstärkt korrosionsskydd (standard)



Rostfritt stål 316L
eller 304L (tillval)



A. Topplöck

B. Pollarhuvud med kundanpassad hylsa

TILLVAL OCH TILLBEHÖR

- Reflextjip
- Andra RAL-färger

PROJEKTERINGSUNDERLAG

Säkerhetsanläggningar bör behandlas på ett speciellt sätt, varför Intergate gärna ser att vi blir kontaktade för att medverka till en bra och funktionell lösning.

Exempel på placering.

