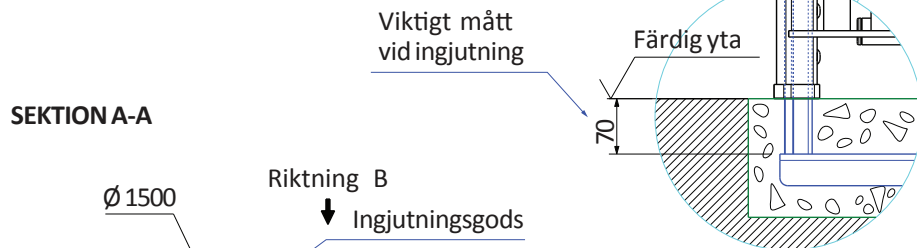
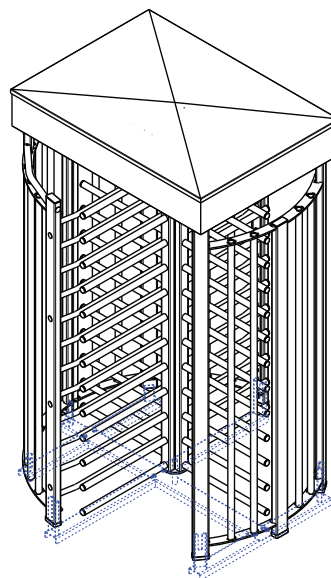
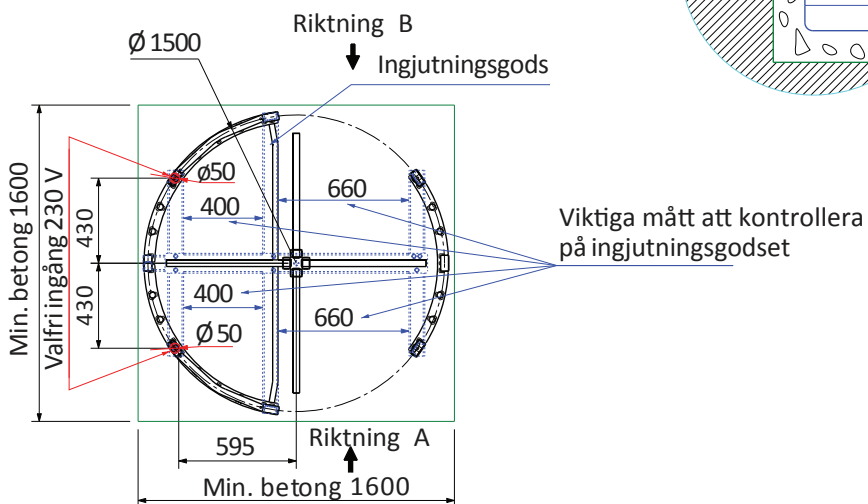


MATNING:
 Enfas 230 V + jord med 3G2,5 mm² (typ XFVB rekommenderas).
 Styrkabel typ TPVF eller LiYCY.

OBSERVERA: Om styrkablarna är av annan typ måste de ligga i ett separat kabelrör, skilda från matningskabeln.
 Alla kablar måste ha minst 4 m fri ände.



SEKTION A-A



010-206 77 33 | www.intergate.se

Rotationsgrind TRS371
 Montering med ingjutningsgods