

# Manöverpelare City 6 EVO

Franska CAME-Urbaco är ett av världens största företag vad gäller utveckling och tillverkning av pollare.

Manöverpelaren City 6 EVO är en utveckling av City 6.

PLC, styrenheter och manöverdon kan integreras i pelaren som monteras på ett ingjutningsgods som möjliggör 360° rotation.

Pelaren är rymlig, vilket gör att PLC-plattan och kraftenheten kan installeras inuti (till exempel: extern hydraulisk pump, pneumatisk kompressor, nätverksintegration).

Frontpanelen är fullt anpassningsbar och kan levereras med exempelvis monterade trafikljus. Manöverdon för användargränssnitt, exempelvis RFID-kortläsare och knappsats kan enkelt integreras.

Den modulära konstruktionen erbjuder möjlighet att integrera flera element, exempelvis med tillägg av moduler som fiberoptiska omvandlare, extra trafikljus eller system för automatisk nummerplåtigenkänning (ANPR).

## FRONTPANEL

Höjden på frontpanelen har anpassats till gällande lagstiftning för tillgänglighet för rörelsehindrade användare.

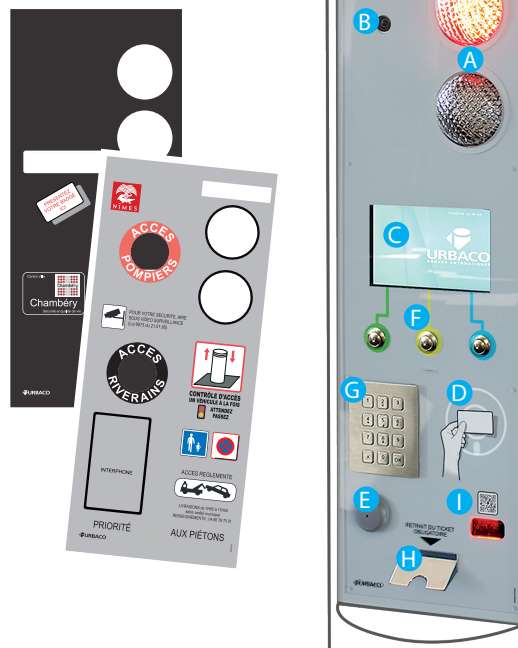
Dimensioner:	650 × 210 mm
Material	Polykarbonat
Tjocklek:	Underplåt 8 mm aluminium
Motstånd:	IK10

För att förenkla kommunikationen med användarna är frontpanelen fullt anpassningsbar, t ex med logotyp och bakgrundsfärg.

### Exempel på anpassningar:

- A. Energisnåla LED-trafikljus (Ø65/Ø100 mm–1 röd/1 gul)
- B. ONVIF färgkamera\*
- C. 7-tums färgskärm\*
- D. RFID-kortläsare\*
- E. VIGIK-läsare\*
- F. Antivandalbrytare (leverans, intercom...)\*
- G. Knappsatser \*
- H. Kvittoskrivare\*
- I. Streckkods-/QR-kodsläsare\*

\* Tillval



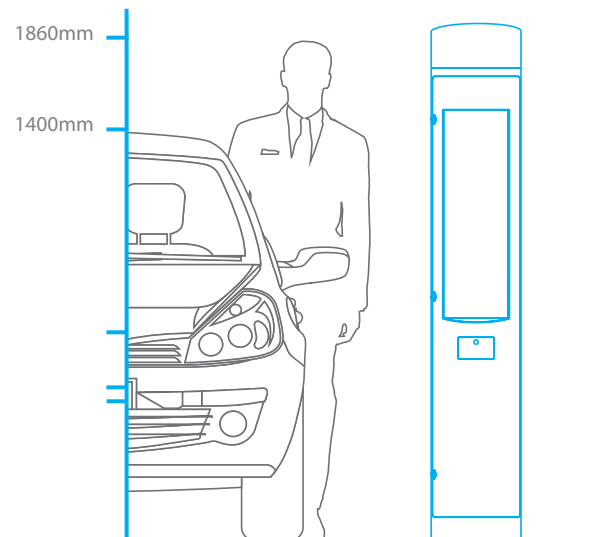
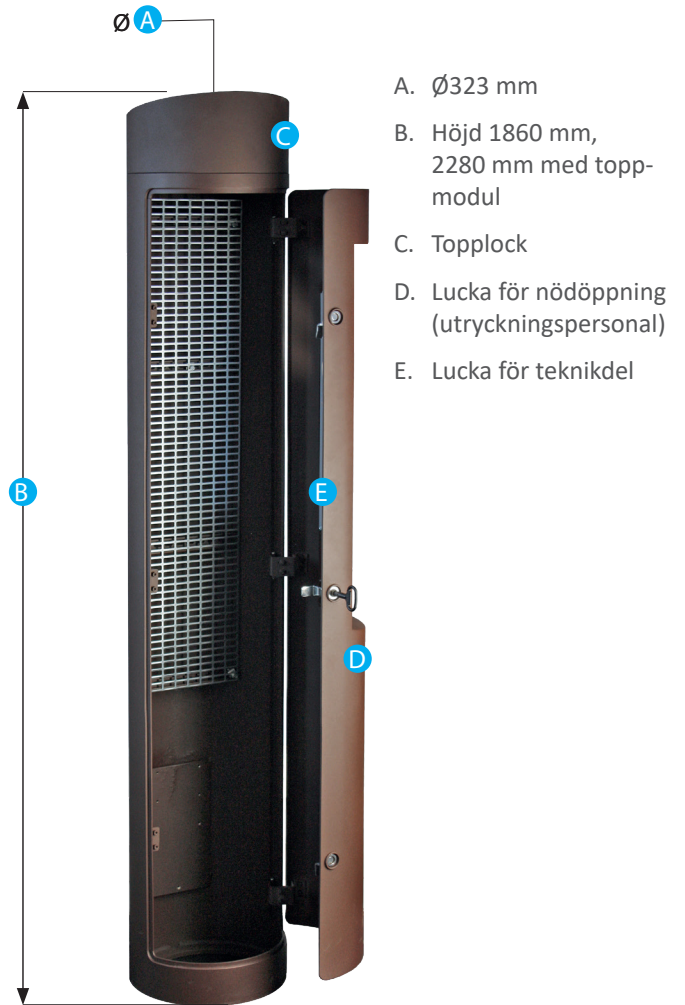
## TOPPMODULER (TILLVAL)

Toppmodulerna är roterbara 360° för bästa funktion och finns i följande utföranden:

- 2 st Ø100 mm LED-ljus
- 4 st Ø100 mm LED-ljus (dubbelsidig toppmodul)
- 1 st Ø200 mm högintensivt LED-ljus
- 2 st Ø200 mm högintensivt LED-ljus (dubbelsidig toppmodul)
- Kamerasystem (ANPR)



1. Manöverpelare City 6
2. Markbeläggning (asfalt)
3. Galvaniserat ingjutningsgods, vridbart 360°
4. Kabelrör Ø100 mm
5. Naturligt genomsläpplig mark
6. Betong C35/45



**CAME**   
**URBACO**