

EZY, en ny automatiskt nedsänkbar pollare från Came-Urbaco, är utvecklad för att förenkla installationen och stärka säkerheten vid in- och utfarter.

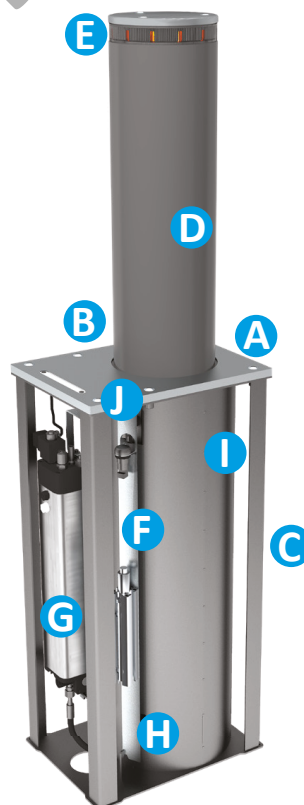
EZY har en integrerad hydraulenhet och kombinerar hög prestanda, driftsäkerhet och enkel integrering i olika miljöer.

BESKRIVNING

- **Inbyggd hydraulpump:** En allt-i-ett-design som förenklar installation på plats och säkerställer jämn prestanda.
- **Förbättrad synlighet:** Vitt retroreflekterande band och röd LED-ljusring för optimal synlighet dag och natt.
- **Hög slagålgighet:** Tål påkörning av ett fordon på 1,5 ton i 32 km/h, motsvarande 59 260 joule. Dynamisk simulering utförd av ett ackrediterat oberoende laboratorium.
- **Robust konstruktion:** Tjock stålkonstruktion med korrosionsskyddande behandlingar för maximal hållbarhet utomhus.
- **Utformad för regelbunden användning:** Passar på platser med regelbunden och tung trafik, med hållbarhet anpassad för krävande miljöer.
- **Säkerhet vid strömavbrott:** Två säkerhetslägen beroende på användningskrav. Med Fail-safe sänks pollaren automatiskt vid strömavbrott, med Fail-secure (tillval) behåller den sin position.

HÖG PRESTANDA OCH ENKEL INSTALLATION

- Den inbyggda hydraulpumpen minskar storleken på styrskåpet. Pollaren ansluts med endast två elkablar.
- Styrskenor säkerställer en exakt och pålitlig vertikal rörelse.
- Med 5 sekunder för att höjas och 5 sekunder för att sänkas garanterar EZY-pollaren snabb och mjuk drift.
- Det bästa materialvalet säkerställer hög hållbarhet.
- Dammtät och skyddad mot nedsänkning fungerar EZY-pollaren väl även under svåra väderförhållanden.
- Inngjutningsformen med ram säkerställer enkel installation och en bättre slutfinish.

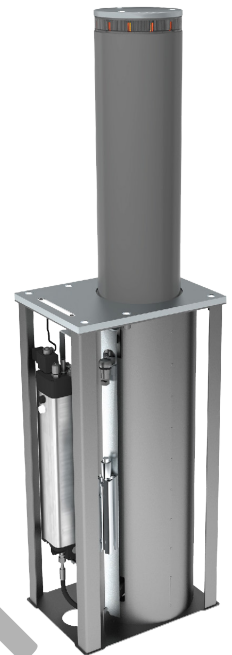


- A Lockets mått 300 mm
- B Lockets mått 400 mm
- C Stativets höjd 827 mm
- D Pollarhuvud RAL 7016
- E Röd LED-ring
- F Avtagbar tillbehörskonsol (gränslägen)
- G Inbyggd hydraulpump på konsol
- H Hydraulcylinder och hydraulslang
- I Kapsling
- J Lock

TEKNISKA DATA

Höjd över mark	640 mm
Diameter	194 mm
Konstruktion	Cylinderkonstruktion i 6 mm tjockt höghållfast stål – lackerad RAL 7016
Ytbehandling	Elektro galvaniserat pollarhuvud och hölje
Topplock och lock	15 mm elektro galvaniserat stål – pulverlackering stålgrå*
Höjnings-/sänkningstid	5 sekunder
Täthetsklass	IP67
Kollisionsmotstånd	59 260 J
Lastklass NF EN 124	Klass D400
Totalvikt	86 kg
Motorisering	Inbyggd hydraulik med biologiskt nedbrytbar olja
Arbetstryck hydraulpump	35 bar
Matningsspänning	24 V - 50 Hz / 230 V - 60 Hz
Max effektförbrukning	330 W
Drifttemperatur	från -20°C till +55°C

* valfri RAL som tillval



TILLVAL

- Värmare
- Valfri RAL-kulör
- Varningssummer
- Fail-secure (pollaren förblir i sin position vid eventuellt strömavbrott)

INSTALLATION

(mått i mm)

1. Färdig vägbeläggning
2. Automaisk pollare EZY
3. Kabelrör för matning
4. Ingjutningsform
5. Dräneringsrör $\varnothing 100$ mm
6. Geotextil
7. Genomsläpplig mark
8. Betong med hög densitet (350-400 kg/m³)
9. Dränering som måste klara att föra bort 20 liter vatten på 5 minuter

